



Installation de FreeBSD 6.1

Guillaume Dualé

10 juin 2006

Table des matières

1	Introduction	1
2	Récupération des CD	1
3	Installation	1
4	Conclusion	16

1 Introduction

Bonjour, dans ce tutorial je vais vous expliquer comment installer FreeBSD 6.1 (version stable à ce jour).

Le but de cette manipulation est de faire une installation personnalisée avec le moins de packages installés, en vue de faire un serveur sous FreeBSD.

2 Récupération des CD

Nous allons récupérer le premier CD d'installation sur le site officiel.

`ftp://ftp.freebsd.org/pub/FreeBSD/releases/i386/ISO-IMAGES/6.1/6.1-RELEASE-i386-disc1.iso`

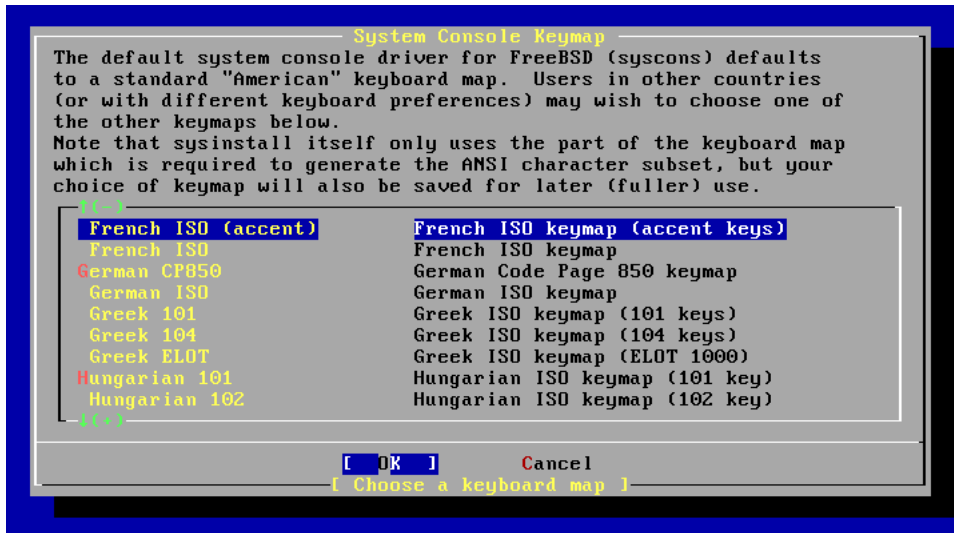
Dans notre installation, nous auront seulement besoin du premier CD, mais il faut garder à l'esprit qu'un deuxième est disponible.

Une fois le CD gravé, on peut alors booter sa machine, afin de commencer l'installation.

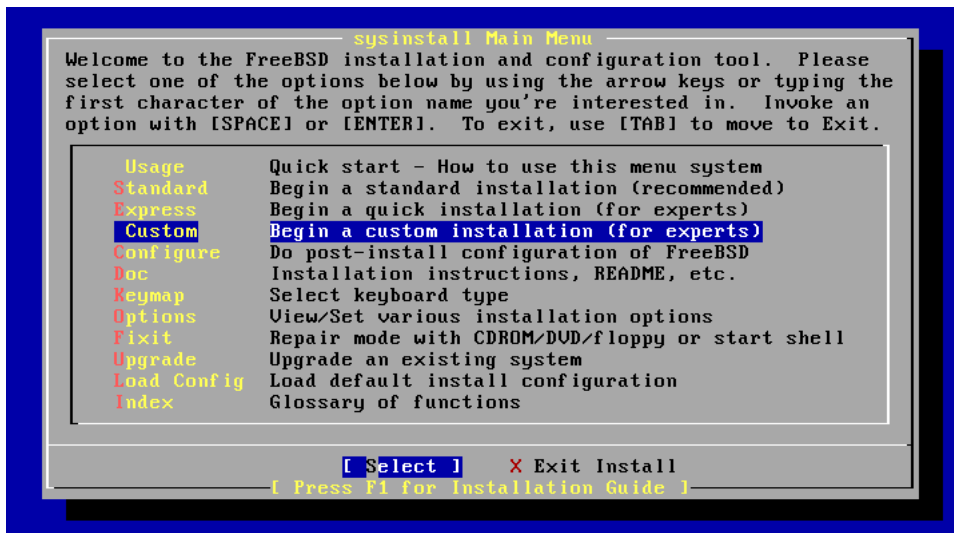
3 Installation

Tout d'abord, on sélectionne "France" puis "French ISO (accent)" pour avoir le clavier en Français, (voir les deux écrans suivants).

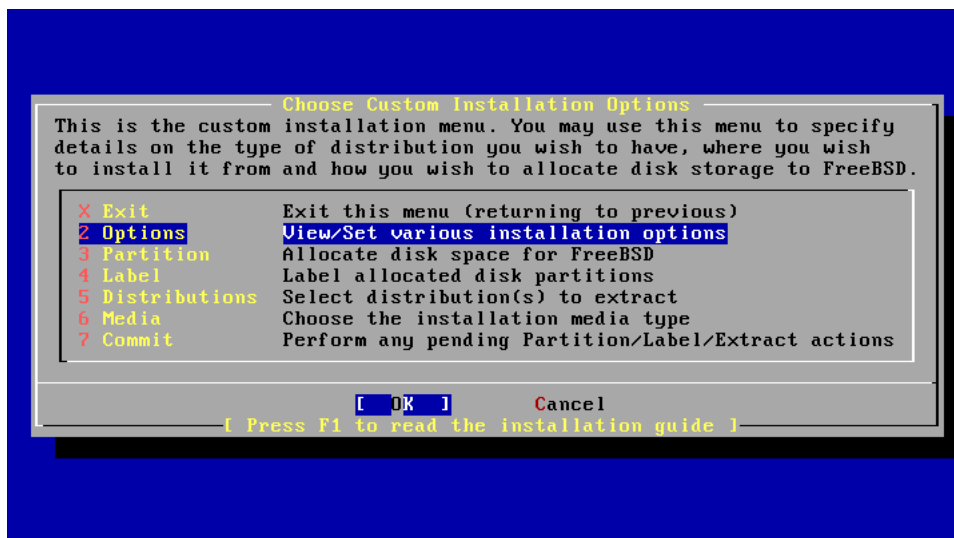




Ensuite, on demande une installation personnalisée (pour les experts).



On va définir quelques options d'installation.

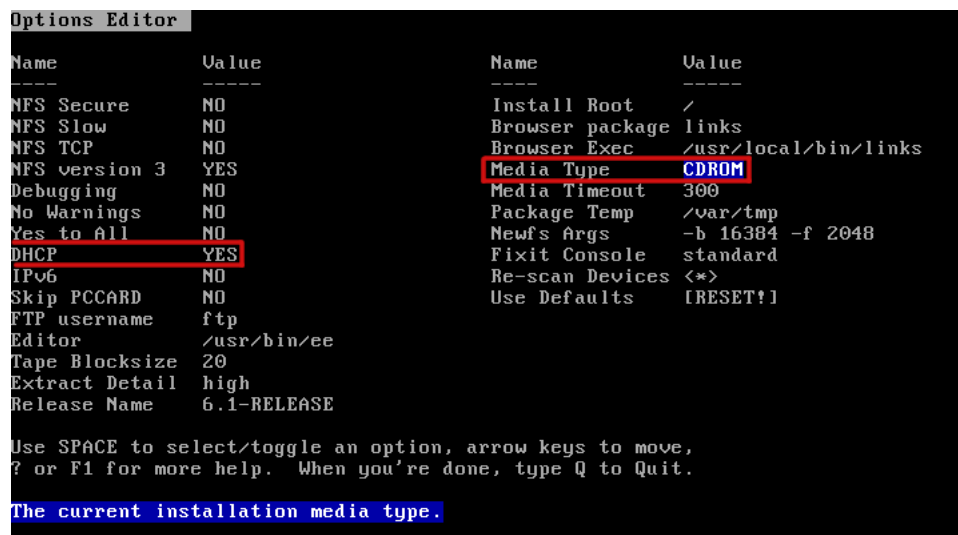


On change 2 options :

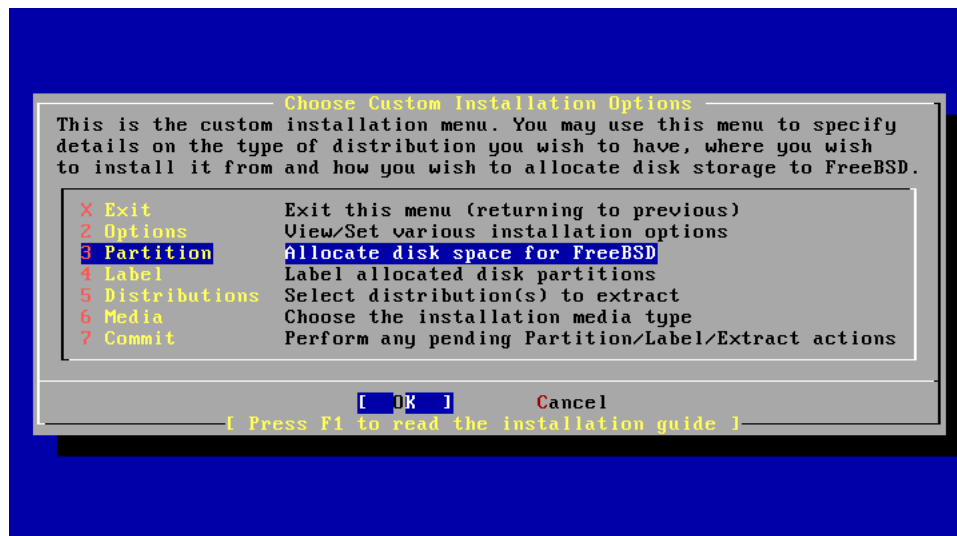
- Une demande de requette DHCP afin d'obtenir une adresse IP (Un seueur DHCP doit être présent sur le réseau).
- On change le média d'installation pour CDROM afin que FreeBSD aille chercher les paquets sur les CDs que l'on vient de télécharger.

Note : Pour changer l'état d'une option, il faut une fois que l'on est sur cette option appuyer sur la barre d'espace.

Enfin, on appuie sur "Q" pour quitter cette écran.



Maintenant, nous allons partitionner notre disque dur pour FreeBSD
On sélectionne donc le menu "3" et on valide par entrer.



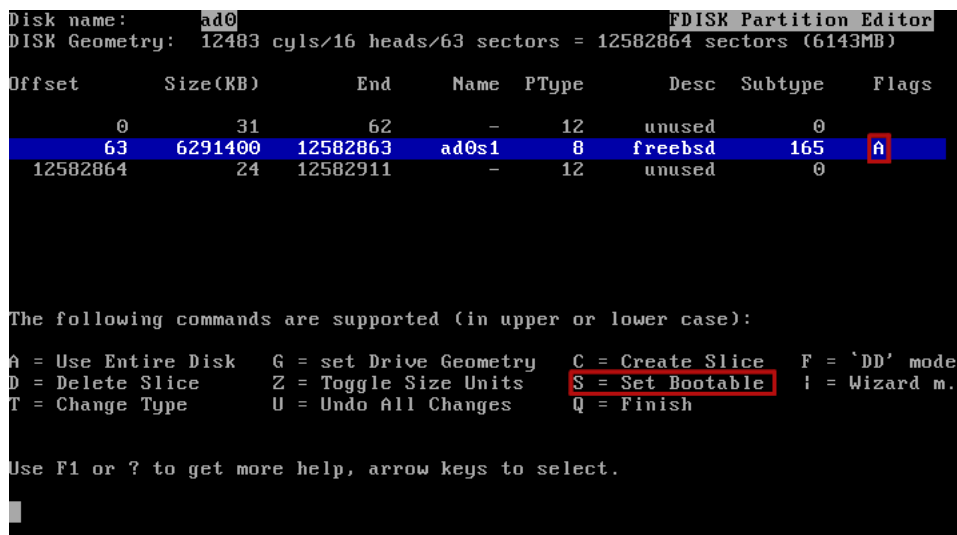
Nous voilà dans l'outil 'fdisk'.

Dans cet article, j'ai réservé tout l'espace de mon disque dur (6Go) pour FreeBSD.

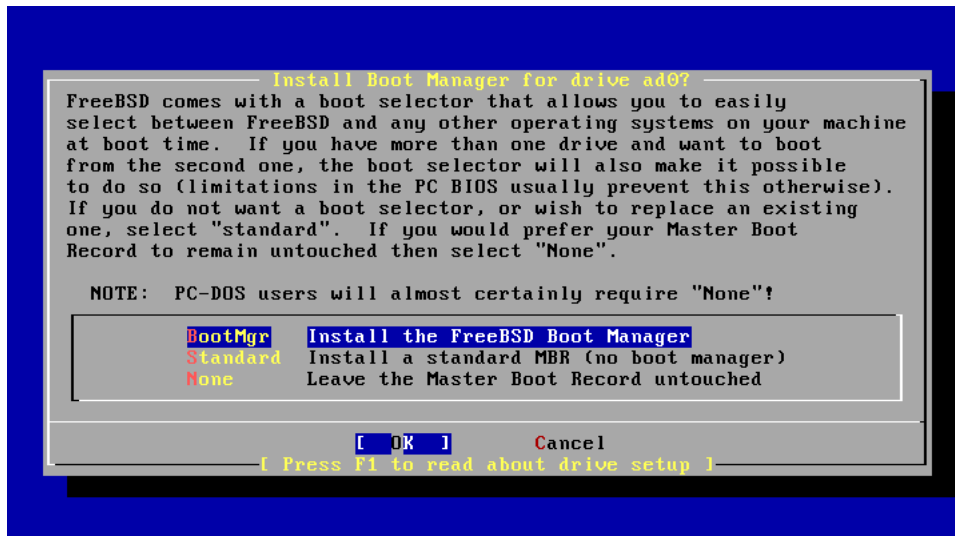
On appuie donc sur 'A', fdisk va créer un 'slice' FreeBSD qui prend tout l'espace du disque dur.

Un slice est en fait une partition primaire, et c'est ensuite avec l'outil 'disklabel' que l'on va créer dans ce slice, les partitions FreeBSD telle que "/" ou "/home" et le swap.

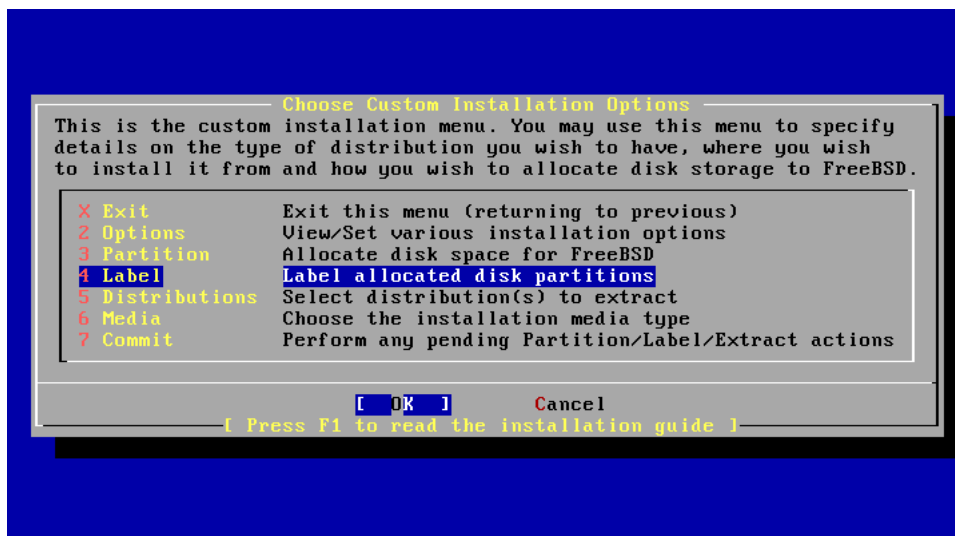
On rend cette partition bootable en appuyant sur 'S' puis on quitte fdisk : 'Q'



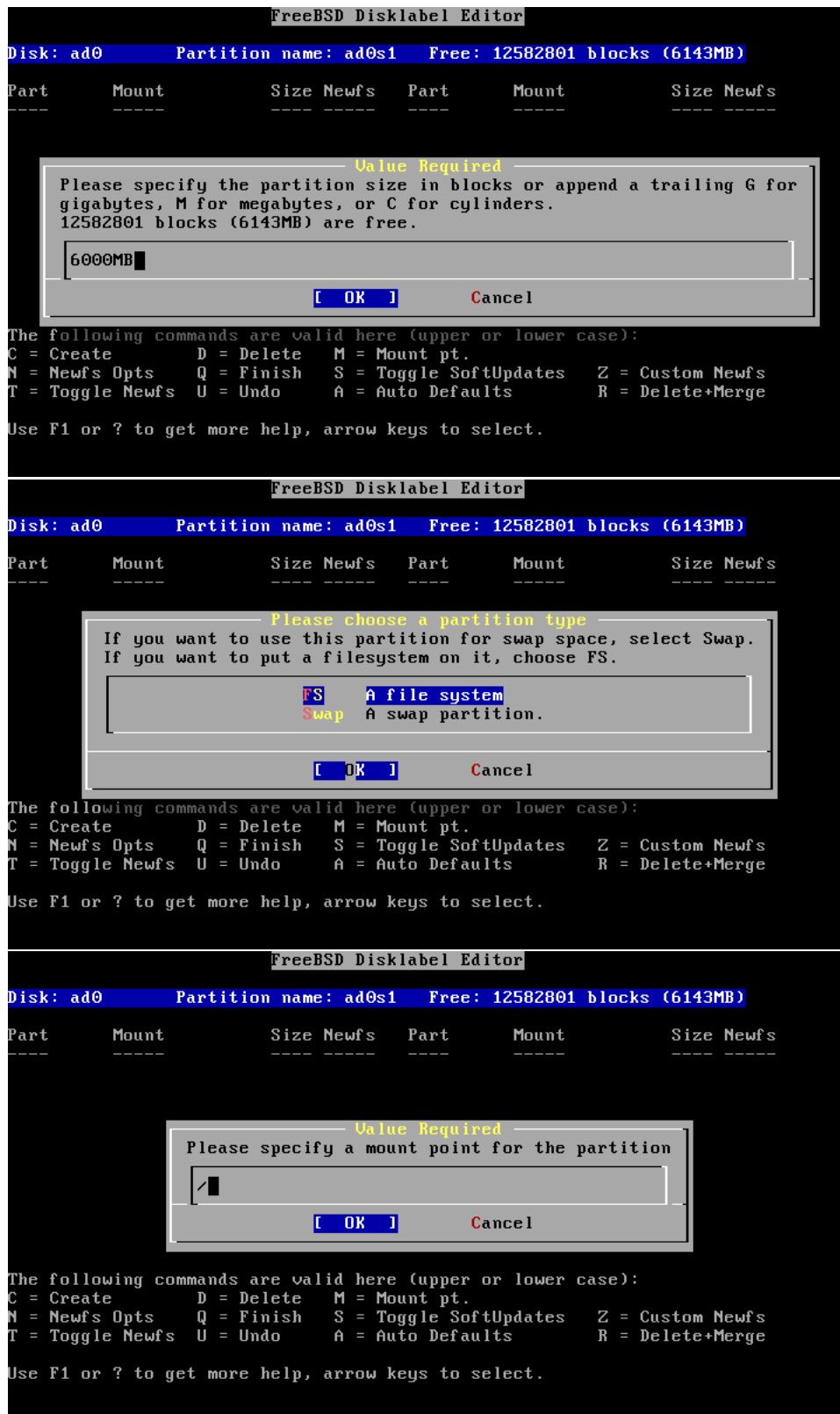
Comme FreeBSD est le seul système d'exploitation installé sur cette machine, on peut mettre le 'boot loader' de FreeBSD.



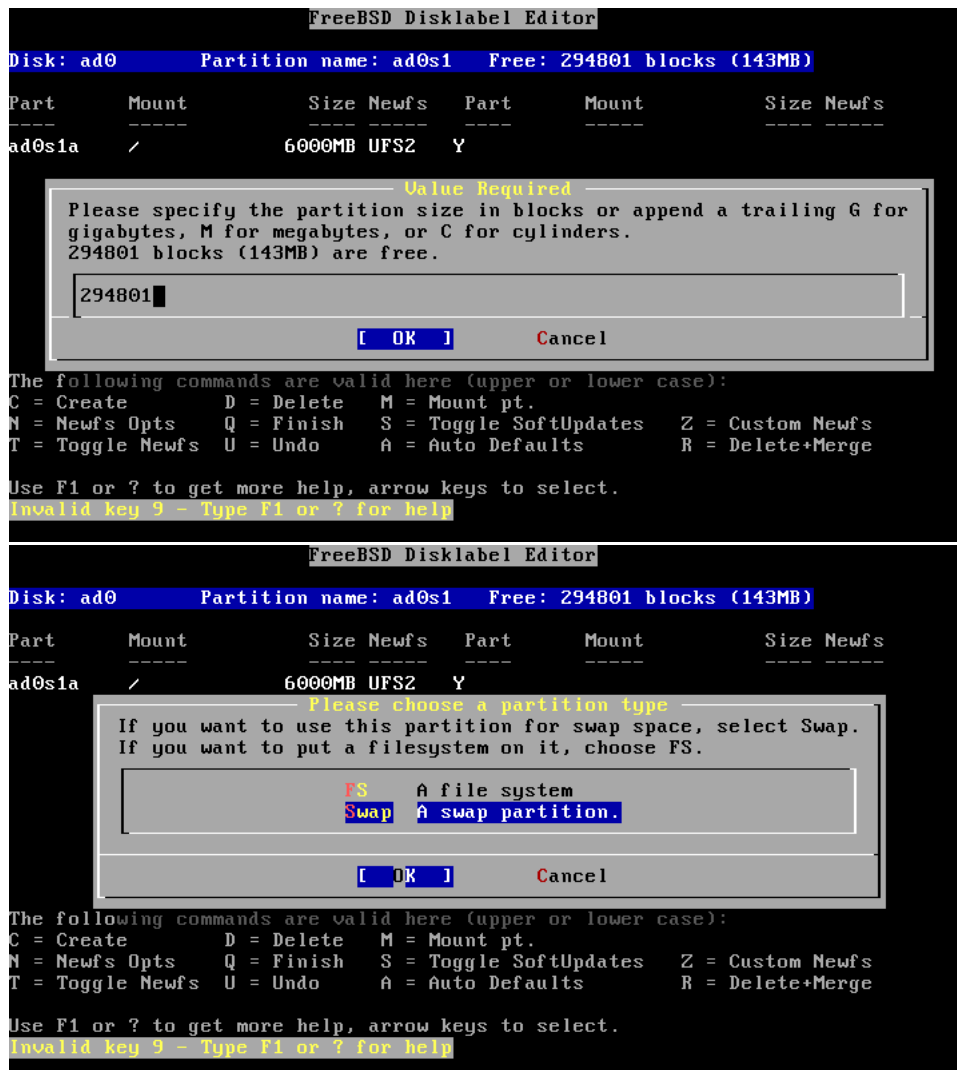
Maintenant, nous allons avec l'outil 'disklabel' créer des partitions dans notre slice FreeBSD.



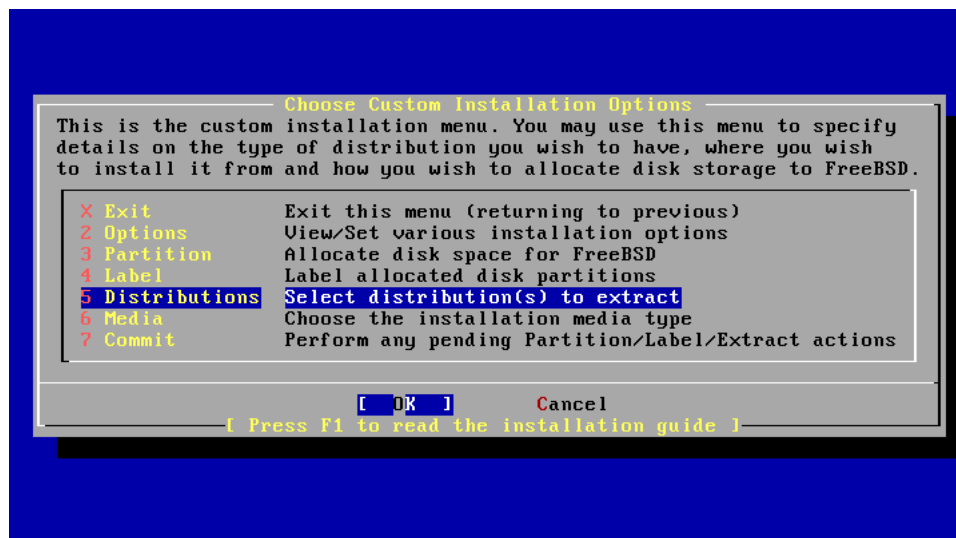
Nous créons tout d'abord une partition de 6000Mo ayant pour point de montage "/" (voir les 3 écrans suivants).



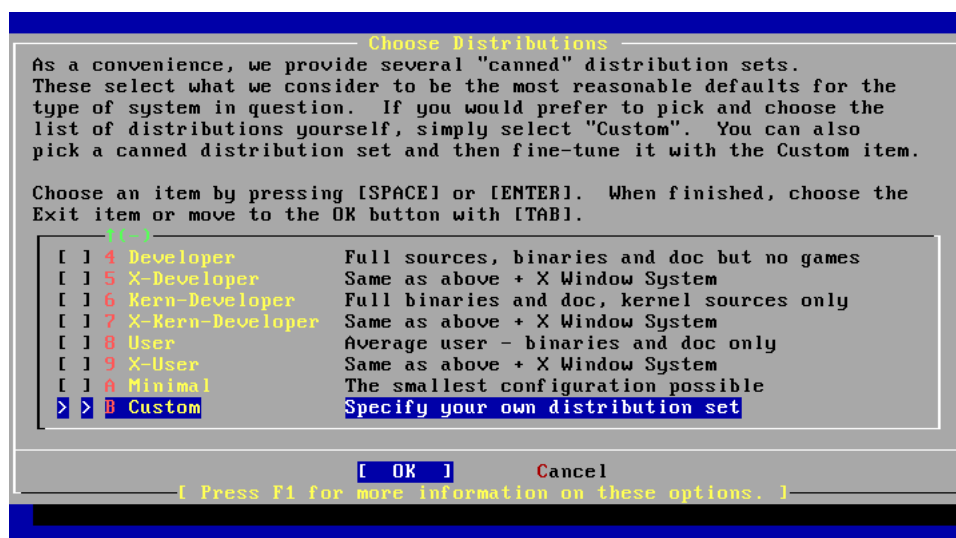
Ensuite, avec la place qui reste (143Mo) nous allons créer une partition de swap. (voir les 2 écrans suivants).



Nous allons maintenant sélectionner ce que l'on va vouloir installer.



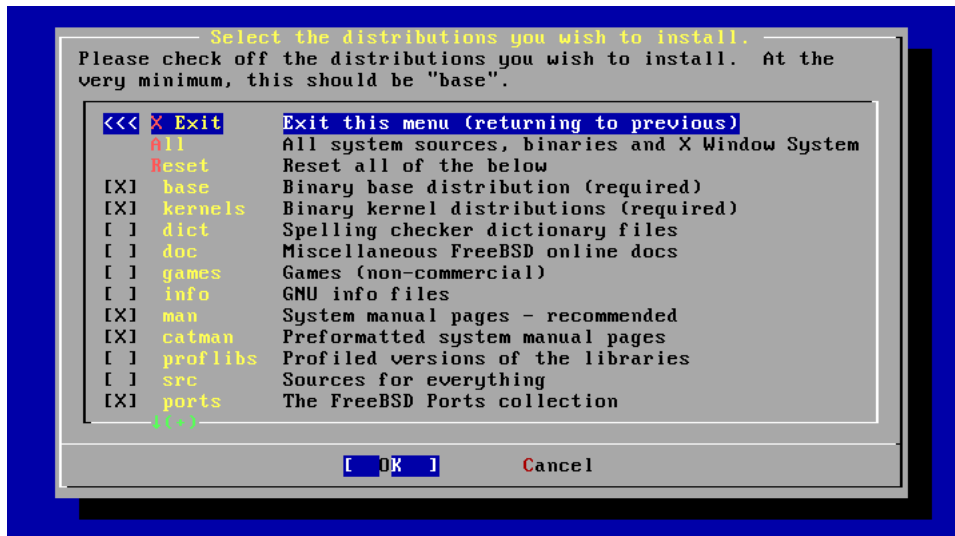
On demande de pouvoir spécifier à la main les paquets que l'on souhaite.



Pour une installation minimale vous pouvez cochez ce que l'on peut voir sur l'écran suivant.

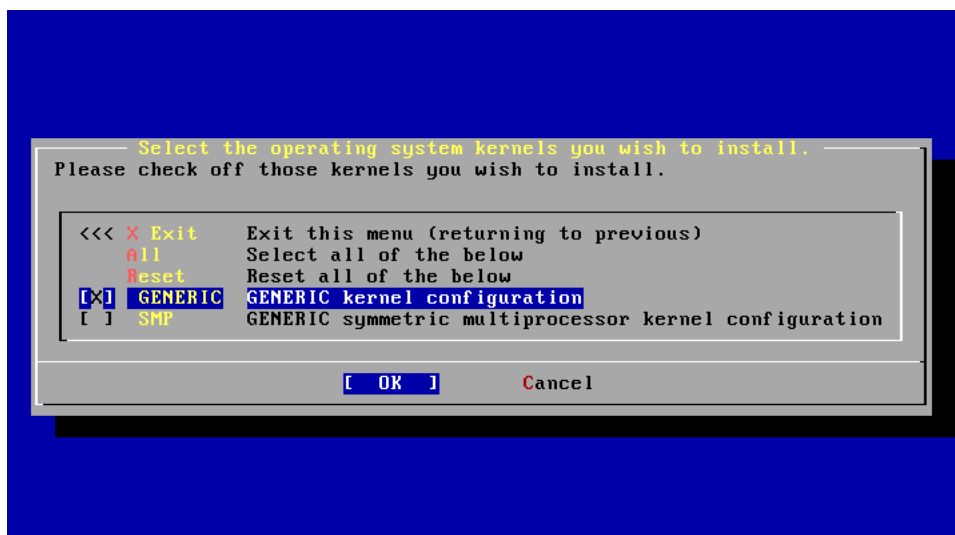
Mis à part les "ports" que vous n'êtes pas obligé d'installer.

Je rapelle que les "ports" sont des fichiers 'Makefile' qui permettent de compiler vous mêmes (sur votre machine) des applications qui ont été porté sur FreeBSD.

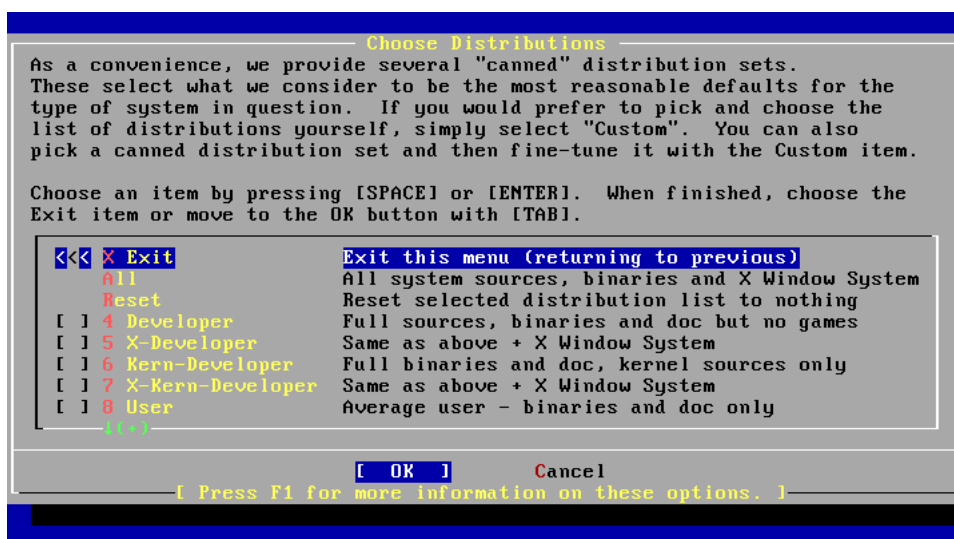


Cet écran apparait lorsque vous sélectionnez 'kernels'.

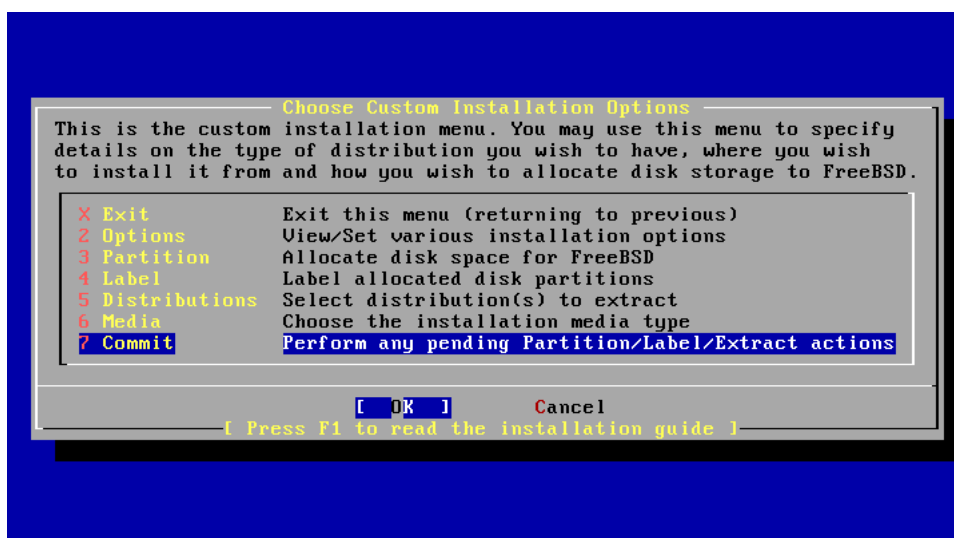
Si vous avez un seul processeur sur votre machine et qu'il n'est pas compatible 'hyperthreading' cochez 'GENERIC' sinon cochez 'SMP'.



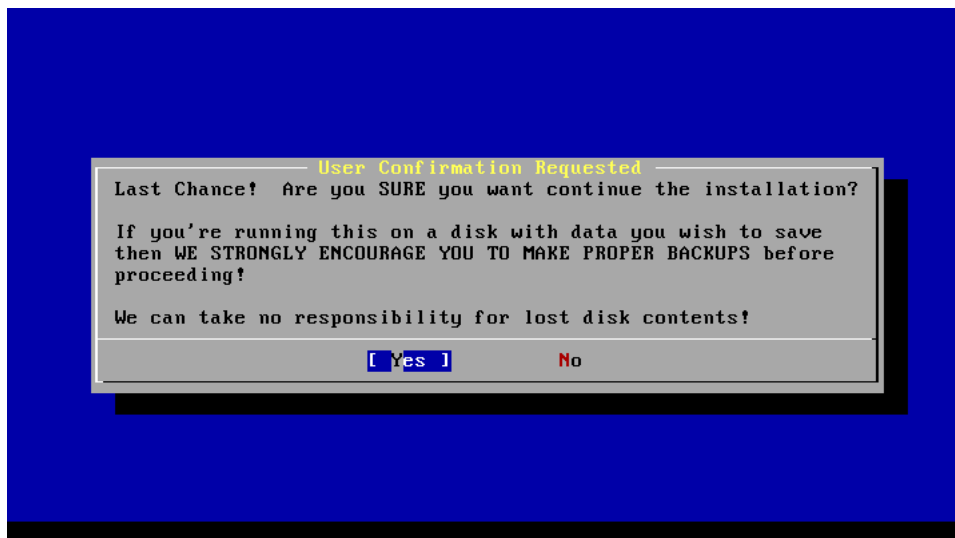
Ensuite quittez ce menu.



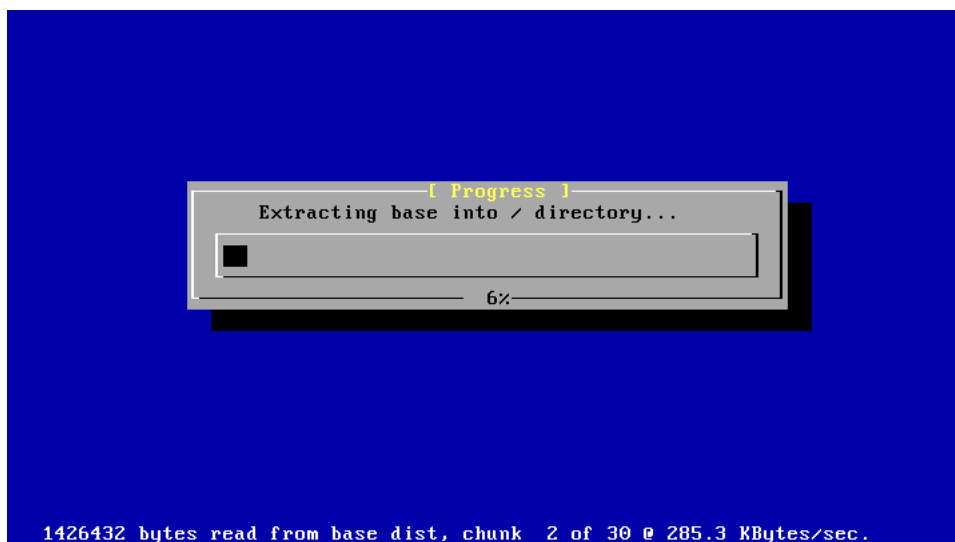
Enfin, on applique tous les changements que l'on vient de régler.



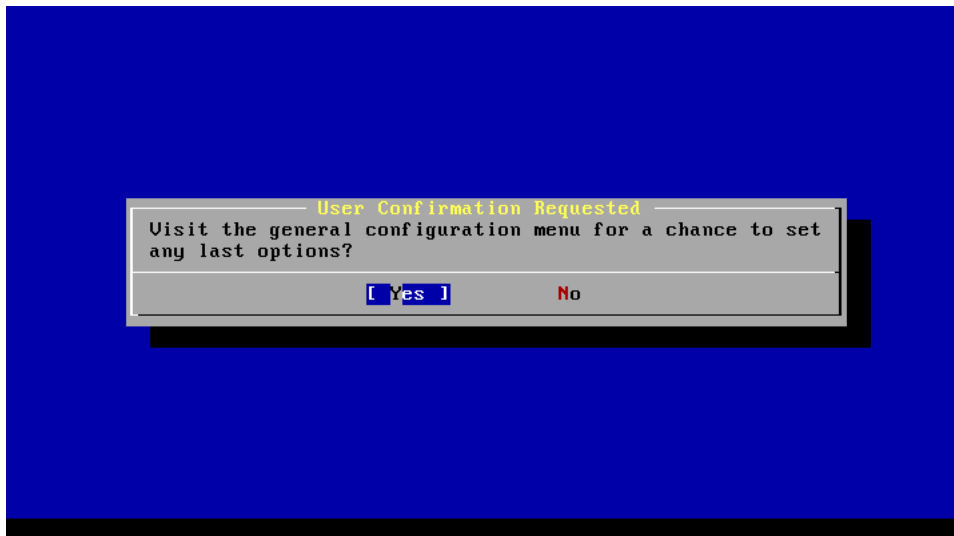
Une dernière confirmation !



C'est parti ! Le système FreeBSD 6.1 est en train de s'installer...

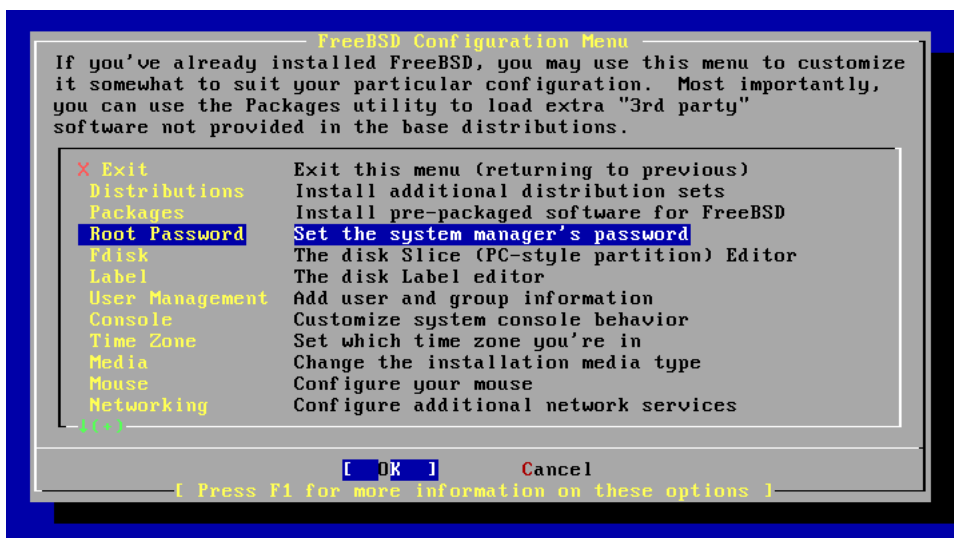


Une fois l'installation terminée, on répond 'oui' à cette question afin de revenir au menu, pour définir un mot de passe 'root' ainsi que la zone de l'heure.

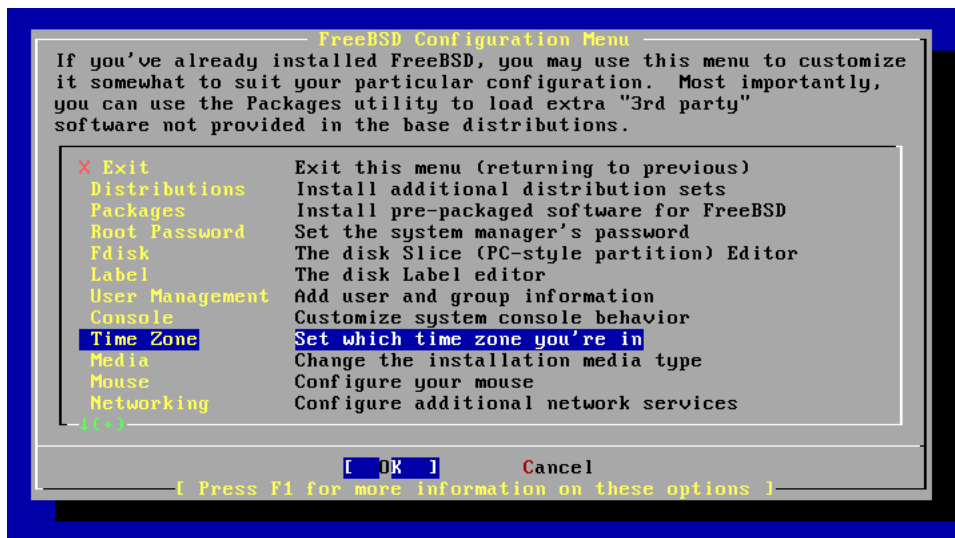


Définition du mot de passe 'root'.

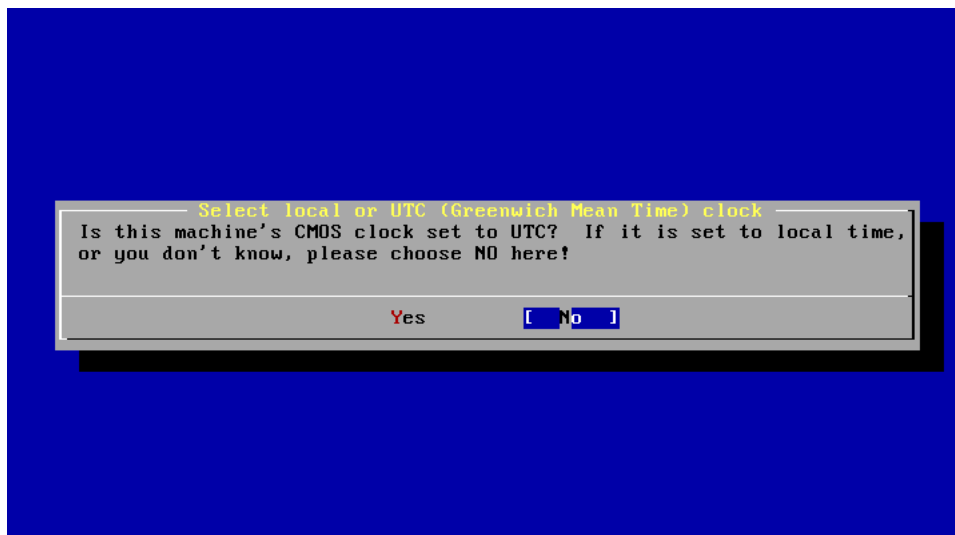
L'utilisateur 'root' est le super-administrateur de la machine, c'est lui qui possède tous les droits sur le système, (par exemple, il peut installer des logiciels).



On définit le fuseau horaire.



On répond 'non' à cette question.



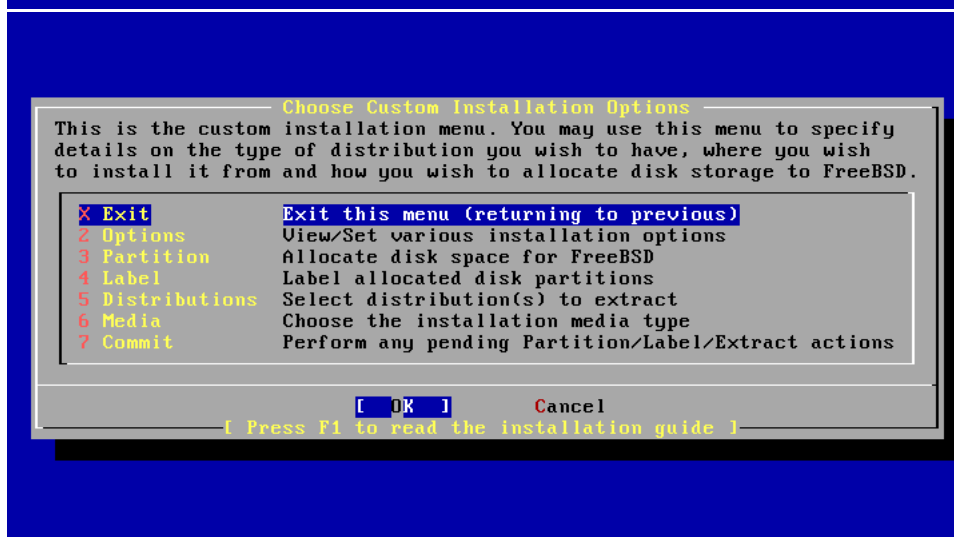
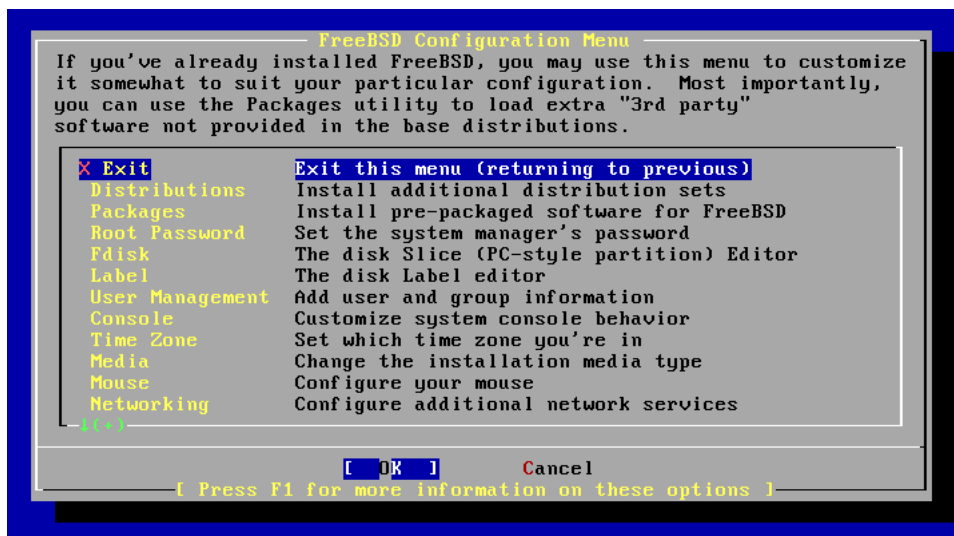
On choisit 'Europe'



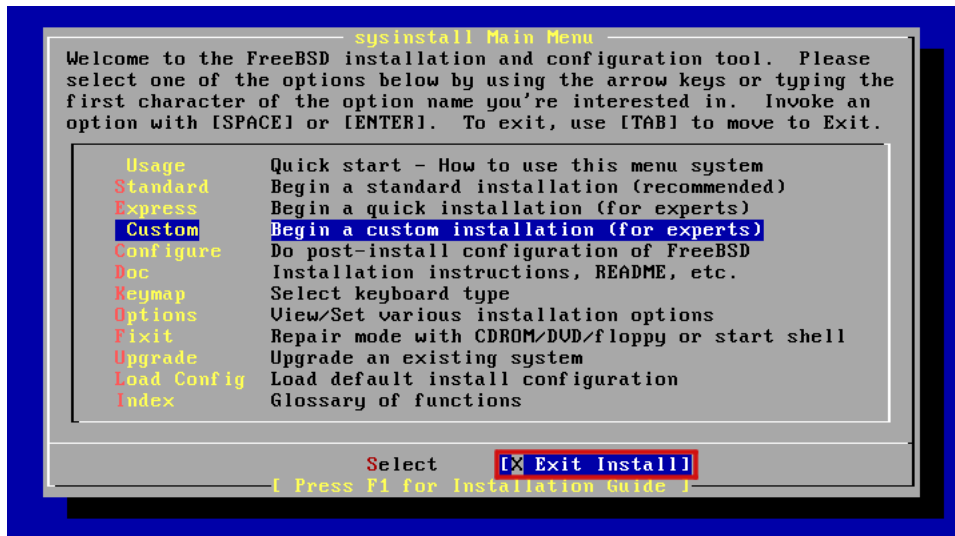
Puis 'France' et enfin on répond 'oui' à la question.



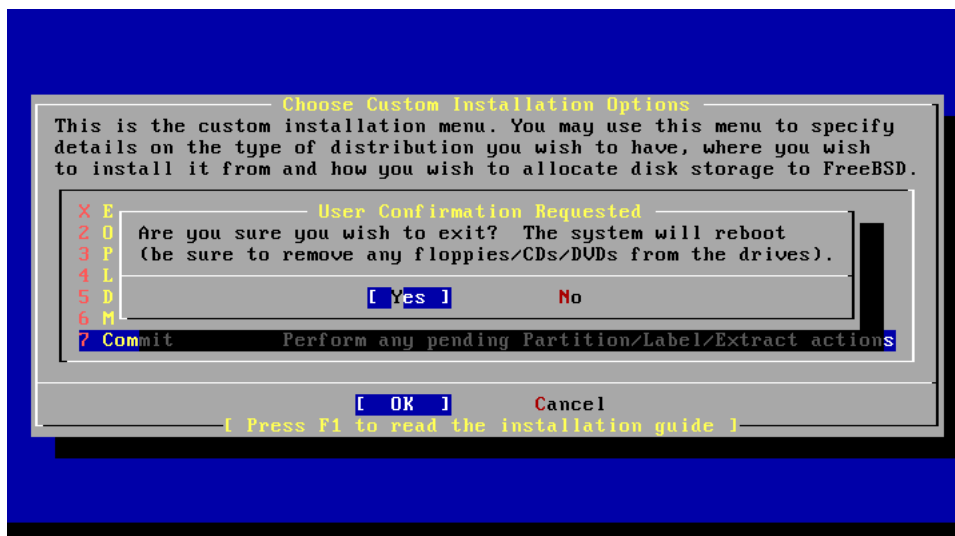
On quitte les 2 menus (voir les 2 captures suivantes).



Enfin, on quitte définitivement l'installateur FreeBSD en pressant une fois la touche TAB (tabulation).



On confirme, on enlève le CD présent dans le lecteur, et nous voilà prêt à démarrer notre FreeBSD 6.1 !



4 Conclusion

Voilà, ce tutorial touche à sa fin, je pense l'installation de FreeBSD n'est pas très complexe (même en mode expert).

J'espère que ce document vous aura été utile et si vous avez des remarques (positives ou négatives), ou que vous trouvez des erreurs, merci de m'en faire part à g.duale@otasc.org.